



фото — Ивेलия Короленко; текст — Марина Глотова

# ВОЗДУХ ТОСКАНЫ

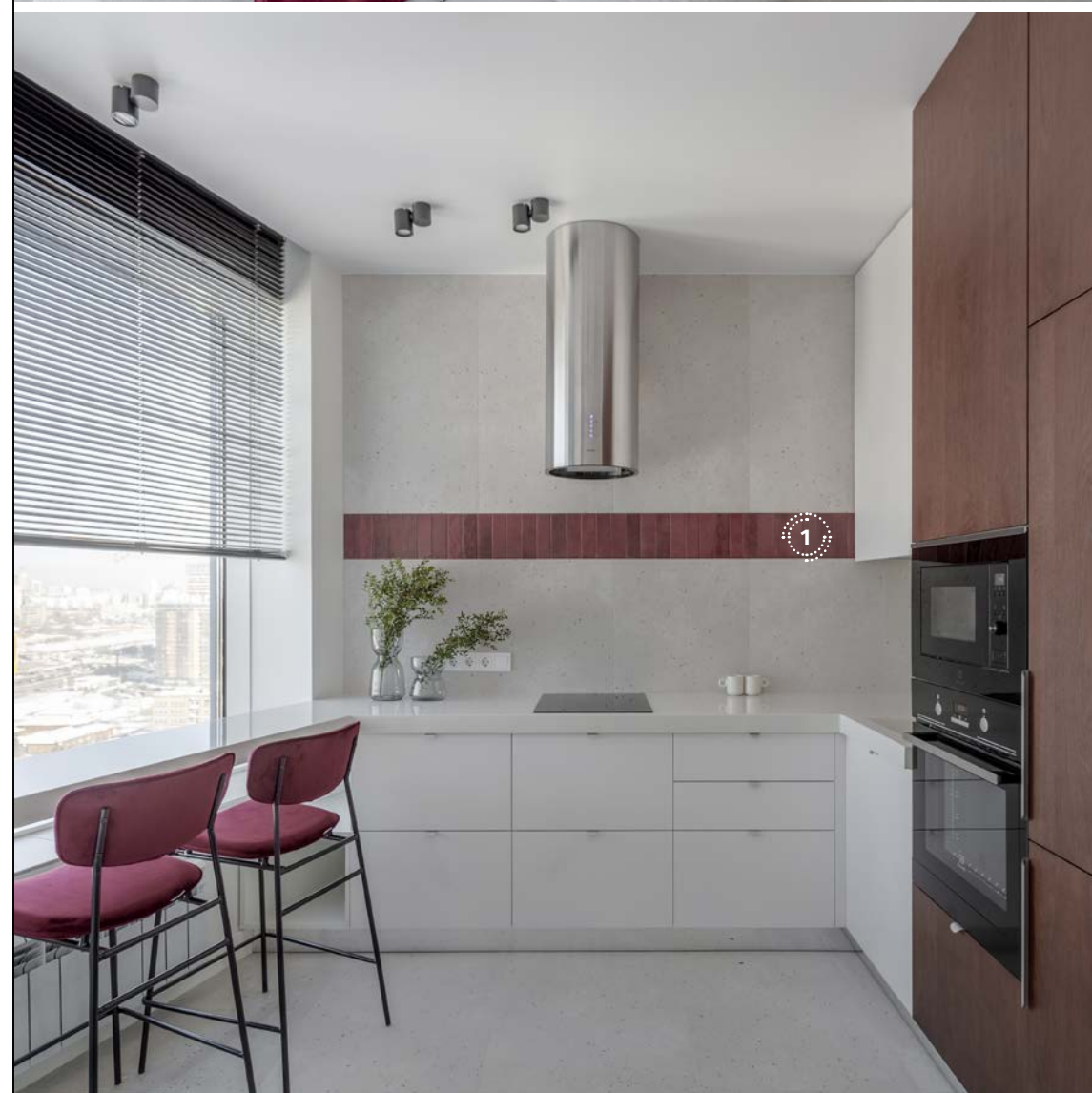
Автор проекта:  
Алина Пужак

## ПАРТНЕРЫ ПРОЕКТА

**ELETTI**, салон актуальных решений для ванных комнат  
**ЕВКО**, производство мягкой мебели  
**МИРТЕК**, столица текстильных идей  
**ПолБерри**, сеть салонов напольных покрытий

► Наполненное светом и без какого-либо намека на визуальный шум, перетекающее из одного объема в другой, но остающееся цельным пространство — таков результат свободного творчества на основе четко сформулированных пожеланий. Остается открыть бутылочку кьянти и помечтать, глядя с высоты холма...

Ничего лишнего, много света и акценты в винных тонах — такие мысли высказал заказчик, обсуждая с дизайнером свой будущий интерьер. Доверие и взаимопонимание позволили воплотить все, что было задумано, использовать достоинства помещения и обыграть его особенности. Одна из них — недостаток естественного света из-за ориентации здания, частично компенсированный большими окнами, которые решили не закрывать портьерами в зоне кухни и гостиной. Этот же фактор повлиял на выбор цветовой гаммы — автор проекта предложила использовать светлую доминанту, дополненную яркими деталями. И, поскольку в квартире живет один человек, глухие перегородки частично заменили на легкие, металлические с сетчатым рисунком. Такой прием использовали для условного обозначения входной зоны, и в нее теперь проникает солнечный свет.



Яркости, помимо элементов в винных тонах, в кухне добавили с помощью натурального

шпона американского ореха на фасадах кухонной мебели. Столешница рабочей зоны переходит в барную стойку у окна — расположившись здесь с чашкой кофе, можно полюбоваться городом с высоты. Фасады, обращенные в сторону гостиной, словно растворяются в воздухе, выводя на первый план декоративную панель из шпона.

Обстановка самой гостиной, условно отделенной от кухни ажурной сетчатой перегородкой в верхней части помещения, лаконична — большой диван и компактная тумба в ТВ-зоне. Мягкий ковер с эффектом состаренной поверхности добавляет уюта и основательности жилому пространству. Чтобы сохранить цельность восприятия, межкомнатные двери деликатно интегрированы в поверхности стен с помощью монтажа скрытым способом.

- 1. ELETTI** — керамическая плитка на фартуке
- 2. ПолБерри** — напольное покрытие



Сканируйте QR-код и знакомьтесь с проектом подробнее на дизайн-портале SibHome.pro

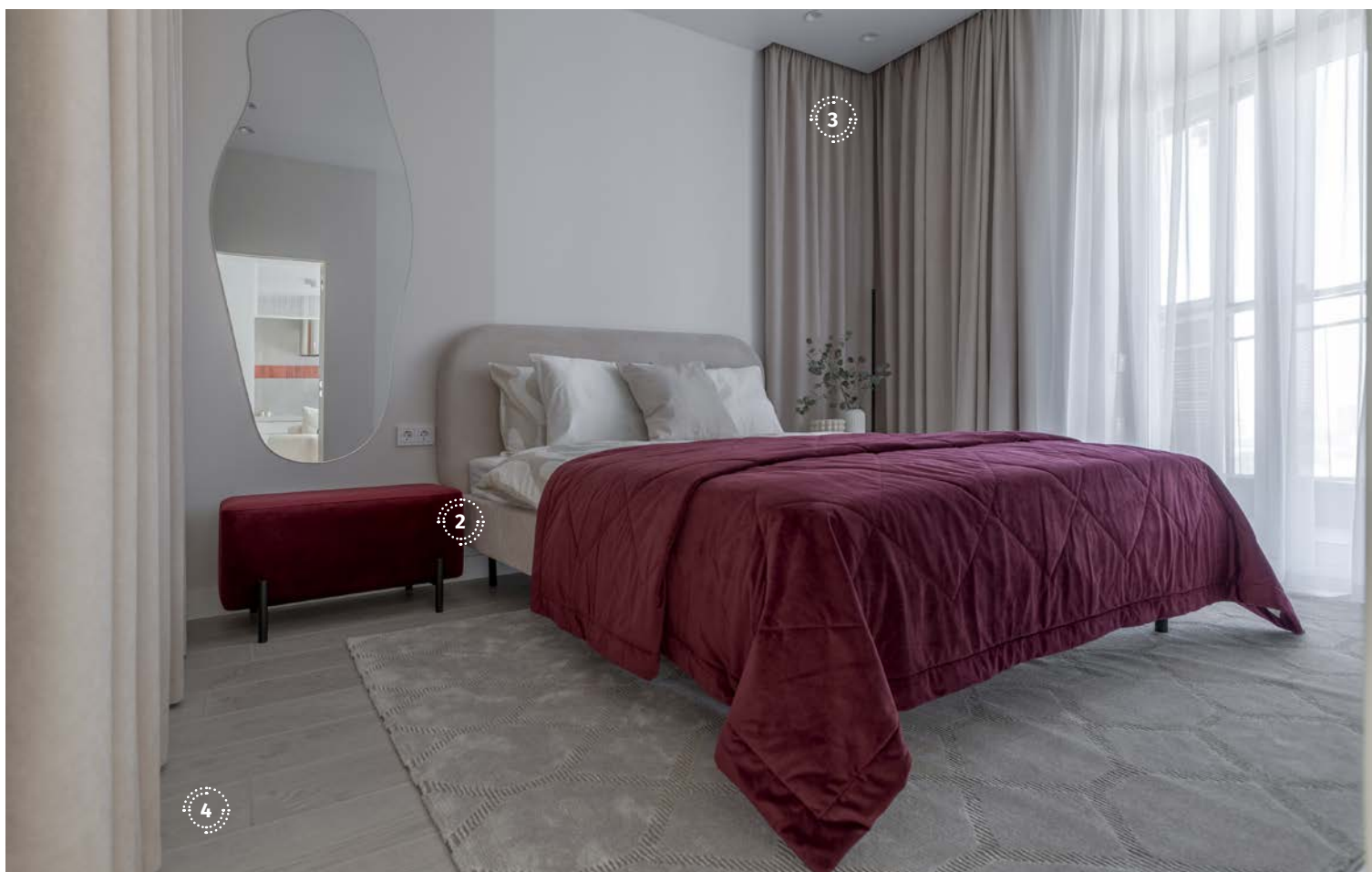




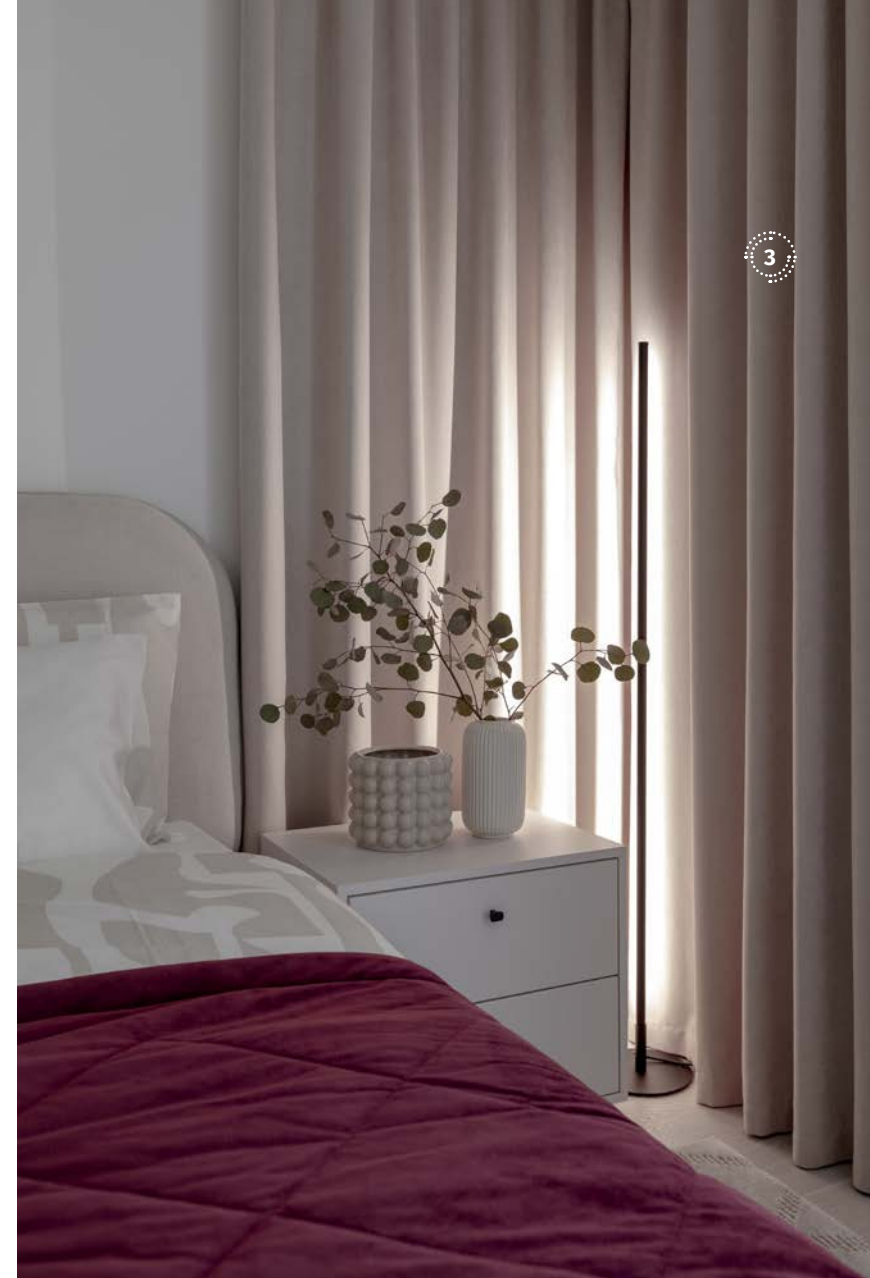
Алина Пужак, автор проекта

Часто мебель в проекте играет не только утилитарную, но и стилиобразующую роль. В моем случае важно было найти такую форму предметов, которая бы компенсировала правильную геометрию и лаконичную стилистику интерьера. Профессионалы из компании «ЕВКО» отлично поняли мою мысль и воплотили ее — кровать и пуф идеально вписались в пространство спальни! Отмечу, что с этой компанией мы реализовали уже несколько объектов. И всегда это четкий контроль, стабильный результат и личная ответственность. ➤

Спальне уюта добавляет текстиль: портьеры даже захватывают пространство соседней стены. С помощью этого приема они словно объединяются со второй портьерой, которая отделяет зону гардероба. Зеркало неправильной формы смягчает строгую геометрию интерьера, внося нотку индивидуальности. Винные оттенки используются активнее — не только в текстиле, но и в обивке мягкого пуфа-скамьи.



1. ELETTI — керамическая плитка в ванной комнате
2. ЕВКО — кровать и прикроватный пуф
3. МИРТЕК — шторы
4. ПолБерри — напольное покрытие



В санузле вновь встречается зеркало такой же формы — здесь оно перекликается с линиями раковины. Фасад подвесной декорирован шпоном американского ореха, уже присутствующего на кухне. Вместо ванны заказчик предпочел просторную душевую кабину. Часть поверхностей окрашена устойчивой к повышенной влажности краской в винных тонах, горизонтальный керамический декор, опоясывающий помещение, поддерживает эту цветовую гамму.

INTERIOR  
COLLECTION

Партнеры  
проекта

ELETTI  
АКТУАЛЬНЫЕ РЕШЕНИЯ  
ДЛЯ ВАННЫХ КОМНАТ

Пол Берри

ЕВКО

МИРТЕК  
Шторы текстильные

Контактная информация компаний-партнеров проекта — на стр. 108.



Алина Пужак, автор проекта

Когда портьеры должны сыграть в проекте не только роль функциональной и эстетической составляющей, а чего-то большего, нужны единомышленники, которые помогут грамотно воплотить идею. Мое сотрудничество с фабрикой штор «Миртек» сложилось удачно — текстильный ансамбль преобразил пространство! Специалисты компании порадовали профессионализмом и творческим подходом. Здесь делают в подарок 3d эскиз текстильной композиции и выезжают на замеры бесплатно. Кроме того, мне предложили оформить накопительную карту МИРТЕК и делать покупки с выгодой до 30% с гарантированным кэшбэком! Кстати, стать владельцем такой карты может каждый. Сканируйте QR-код, загружайте карту и получайте 330 бонусных баллов! ➤

